





## **CISTERNE CARRELLATE PER IL TRASPORTO E SCARICO DI MANGIMI CEREALI SFUSI**

Cisterna e telaio costruiti interamente in lamiera di acciaio stampata. Funzionamento del trasportatore a coclea estrattrice a mezzo giunto cardanico collegato alla presa di forza della trattore. Elevazione della coclea brandeggiante con pompa a doppio effetto (a richiesta idraulico). Orientamento della coclea brandeggiante d 360°, montata su ralla a sfere (a richiesta idraulico). Altezza utile di scarico da mt. 3 a mt. 8,50. Apertura dello sportellone di carico a manovella.

## LANCIA PAGLIA

È una macchina robusta e affidabile in grado di preparare la lettiera permanente negli allevamenti in modo semplice e veloce, assicurando un taglio veloce di paglia, stocchi di mais e fieno.

### *Caratteristiche tecniche*

Ventola con cambio a 2 velocità. Distributore con tubi con innesti rapidi al trattore. Tappeto di avanzamento a movimento idraulico e regolatore di velocità. Pala posteriore per carico balloni.





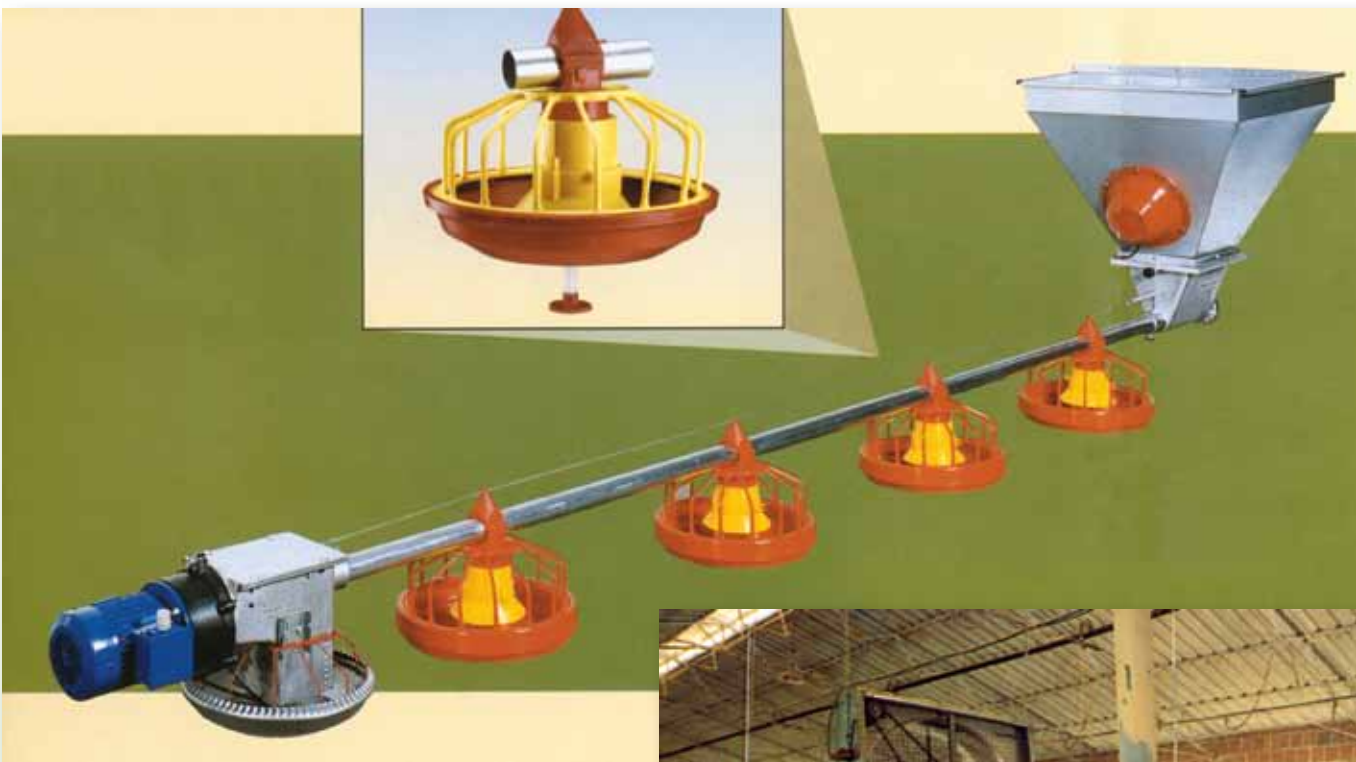
## TRANCIAMISCELATORI TRAINATI

Carri tranciamiscelatori con coclee verticali a spirale con diametro differenziato con coltelli. La particolare forma, unica al mondo, permette di avere un carromiscelatore con misure ridotte sia in altezza che in larghezza e di avere una miscela soffice ed omogenea, con un taglio dei prodotti a fibra lunga preciso e veloce.

## REALIZZAZIONE DI PICCOLI MANGIMIFICI AZIENDALI







## ALIMENTATORI AUTOMATICI

Il razionamento dei pasti effettuato con l'auto alimentatore a programmi, permette di distribuire razioni limitate di alimento ripetute sistematicamente ad intervalli regolari in tutto l'arco della giornata.

Per cui somministrando quantitativi inferiori di alimenti, otteniamo senza tema di smentita, ottimi risultati sia dal lato sanitario che dal lato economico.

A questo e ad altri innumerevoli vantaggi si aggiunge quello sostanziale della assenza completa di manodopera.

Uno speciale e sofisticato timer assicura la periodicità dei pasti.



## DUPLEX MOLINO MISCELATORE

Il Duplex raggruppa in una unica macchina le funzioni di macinazione (colore arancio) e di miscelazione (colore avorio); il tutto è comandato e controllato da un quadro elettrico installato a bordo macchina.

La parte macinazione è composta da una tramoggia per cereali della capacità di 750 kg, da un magnete per l'eliminazione di eventuali corpi ferrosi e da un molino a 36 martelli, con griglia a 360° e ventola incorporata per l'aspirazione dei cereali e il trasporto pneumatico delle farine. La parte miscelazione comprende oltre al miscelatore da 1000 kg a coclea verticale, la tramoggia per l'aggiunta degli integratori ed il gruppo di maniche per la decantazione delle polveri del trasporto pneumatico.



## IMPIANTI PER STOCCAGGIO CEREALI



**Coclea carrellata  
tipo bialbero  
ad inclinazione  
variabile**



**Silos in VTR per  
mangimi e cereali**



**Pozzetto a  
decompressione  
per estrazione  
crusca e soia**

**Coclea a canale in elementi  
modulari con supporti intermedi  
della spirale. Bocca di carico  
e scarico. Motore trifase**





## BIOTRITURATORI

Biotrituratore ideato per la riduzione di qualsiasi scarto vegetale, composto da disco cippatore a 2 lame autotrascinanti e gruppo martelli. I modelli disponibili sono forniti con scarico del prodotto a terra, azionati con presa di forza per il trattore, con motore a scoppio Honda a benzina ed elettrico. La scelta di questa macchina viene fatta per la sua robustezza, sicurezza e continuità di lavoro. È fornito di serie con 2 vagli con forature diverse per la regolazione (calibratura) del prodotto in uscita.



## MOLINO A MARTELLI CON ESTRAZIONE FARINE A COCLEA

Motore elettrico da 37 kW.  
Rinviato a cinghie su basamento fisso.



## TRINCIAERBA E SARMENTI CON RACCOGLITORE

Triturazione e raccolta di patate negli oliveti, vigneti o frutteti. Buona qualità d taglio e raccolta su erba, per aree verdi. Scarico idraulico fino a 2 mt di altezza tramite il sollevatore del trattore.



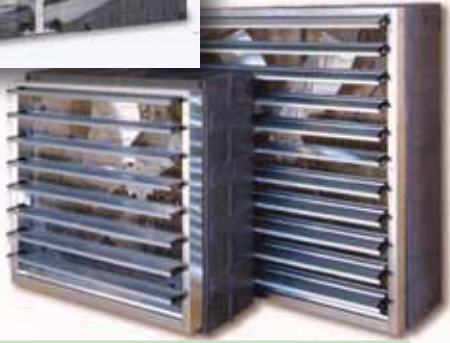


## POMPA TRITURATRICE PER LIQUAMI

La pompa, sfruttando la forza motrice del trattore, offre elevate prestazioni anche negli impieghi più gravosi: presenza di liquami densi con corpi solidi e fibrosi, travasi distanti dal punto di pompaggio, ricircoli sotto amp grigliati, ecc. È munita di valvola deviatrice con ugello conico orientabile da cui fuoriesce un getto ad elevata velocità che permette di omogeneizzare il liquame, eliminando ogni tipo di sedimentazione. Il carrello permette il posizionamento ed il successivo recupero della pompa con il solo ausilio del verricello.

## SCHEMA DI IMPIANTO DI TRASPORTO TUBOLARE A CATENA

Lunghezza massima: mt 400



## VENTOLA

La ventola è costituita da sei pale inox caratterizzate da un profilo speciale studiato per avere un'elevata portata d'aria ad un basso numero di giri, mantenendo al minimo il livello sonoro ed il consumo di energia.



## FINISTRATURA MODULARE

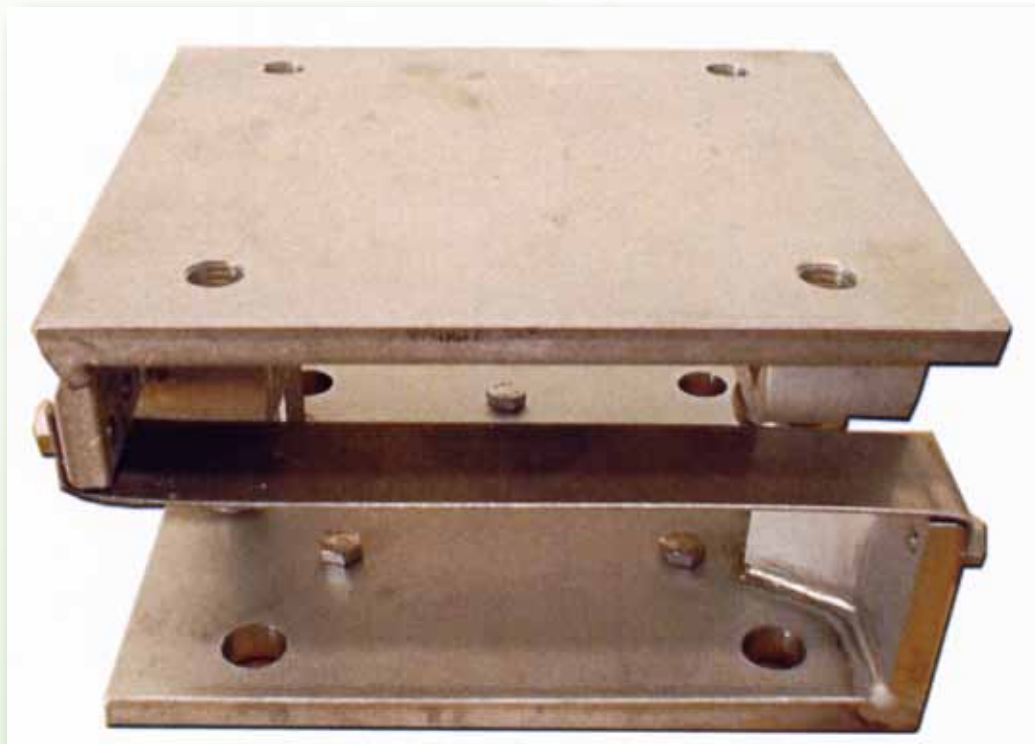
Finestratura modulare a lamelle orientabili in pvc per la regolazione e l'orientamento del flusso d'aria.



## PANNELLI MODULARI DI RINFRESCAMENTO

Prodotti a misura per raffreddare l'aria negli allevamenti, sottoforma di cessione di calore. L'aria passa attraverso i pannelli costantemente bagnati e si trasforma in vapore acqueo, ottenendo perdita di calore.

## SISTEMI DI PESATURA ELETTRONICI





**AGRIMEC s.a.s**

**Via Vincenzo Imperiale, 139 - ALCAMO (TP)**

**Deposito: C.da Setterino - Alcamo (TP)**

**Tel. 0924.509521 - [agrimectp@virgilio.it](mailto:agrimectp@virgilio.it)**